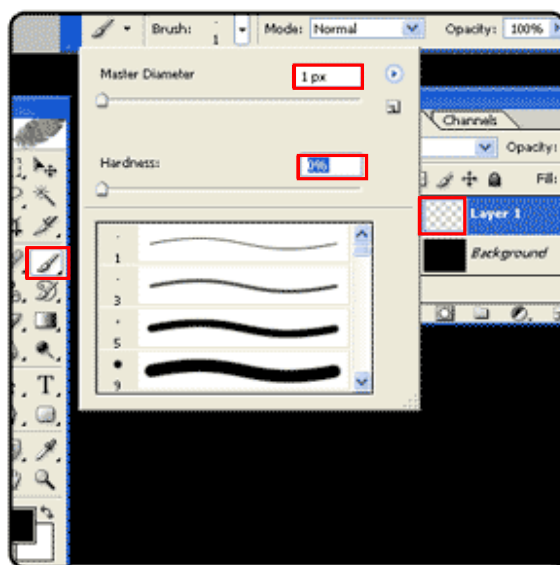
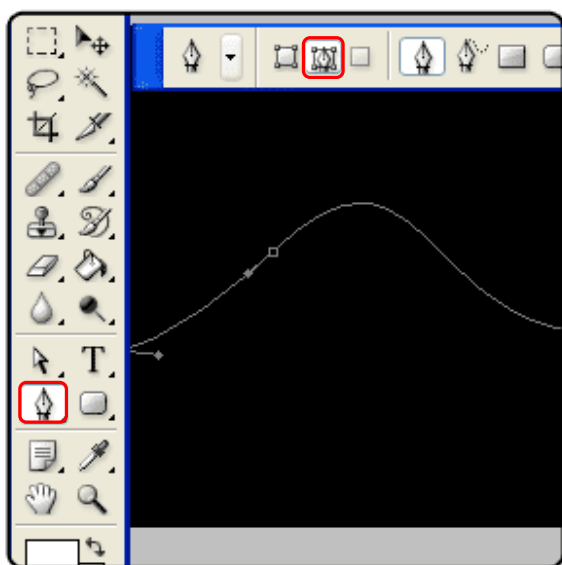


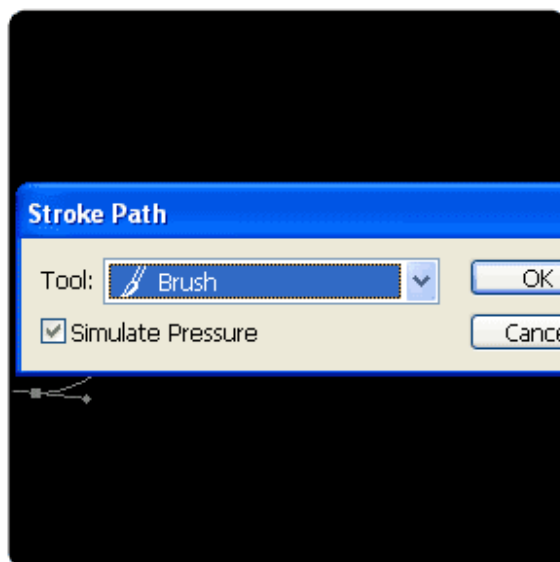
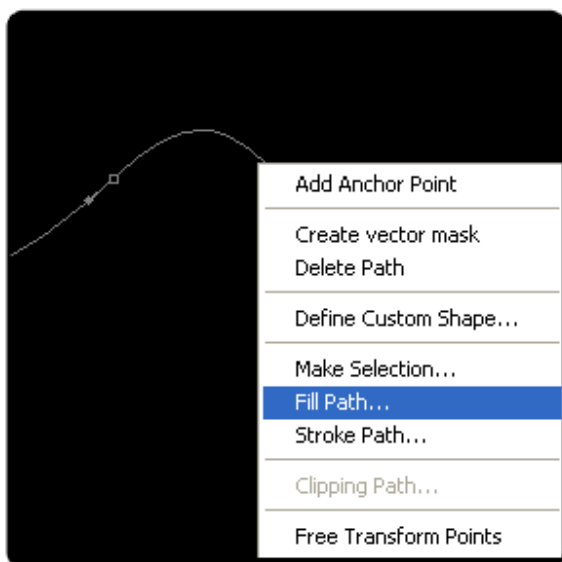
آموزش ۲۳) خلق خطوط درخشان

ابتدا یک سند جدید با ابعاد دلخواه ایجاد کنید . با انتخاب رنگ مشکی و با کمک ابزار Paint Bucket (سطح رنگ با میانبر G) صفحه را از مشکی پر کنید . حال ابزار برش (میانبر B) را انتخاب کرده و در بخش تنظیمات قلم مو ، اندازه ی برش را 1px و میزان سختی (Hardness) آنرا مطابق شکل زیر صفر قرار دهید .

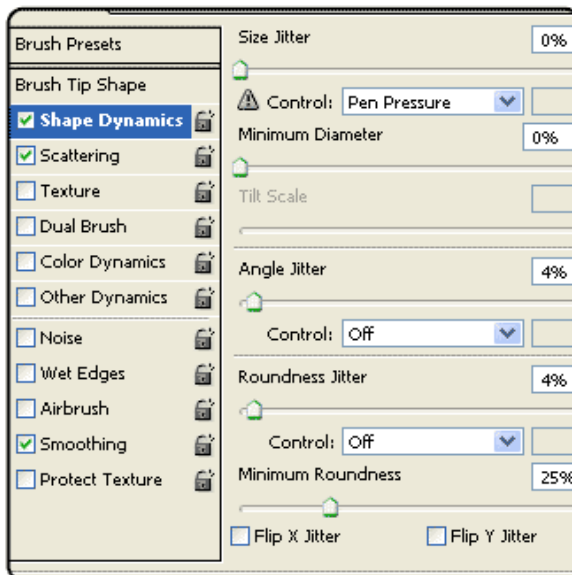
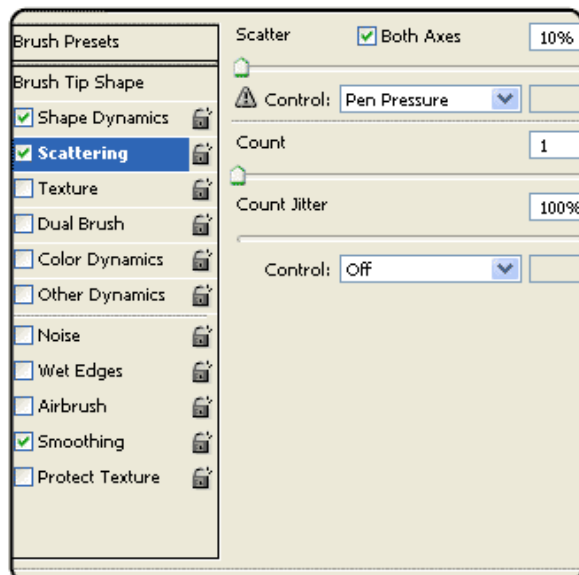
در ادامه یک لایه ی جدید ایجاد کنید (Ctrl+Shift+N) (لایه 1 Layer). حال پس از انتخاب رنگ سفید ابزار Pen Tool (میانبر P) را انتخاب و در بخش تنظیماتی این ابزار دقت کنید که آیکن Path انتخاب شده باشد . شکل زیر (چپ) تنظیمات



مربوطه را نشان می دهد . حال در لایه ی جدید سعی کنید یک منحنی مانند شکل بالا رسم کنید . پس از رسم ، (همچنانکه ابزار Pen Tool) در حالت انتخاب قرار دارد روی منحنی راست کلیک کرده و گزینه ی stroke path.. را انتخاب کنید . در پنجره ی باز شده گزینه ی simulate pressure را تیک زده و از لیست کشویی (Tool) مطابق شکلهای زیر ابزار برش را

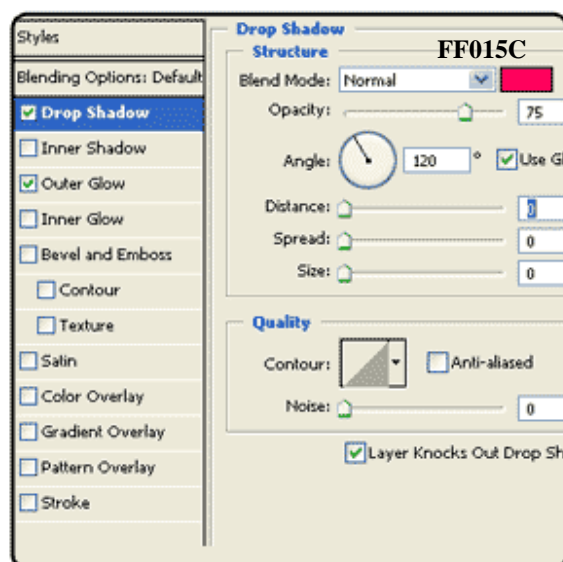
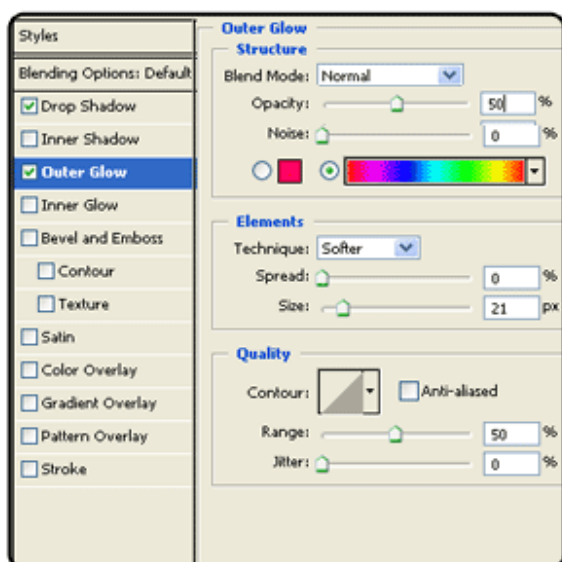


انتخاب کنید . با اینکار براش تنظیم شده روی منحنی قرار خواهد گرفت . حال ابزار Move (میانبر V) را انتخاب کنید و ترکیب کلیدهای Ctrl+A را بگیرید تا کل صفحه انتخاب شود . سپس کلید Delete صفحه کیبورد را فشار دهید تا مسیر رسم شده توسط ابزار Pen Tool حذف شود (دقت کنید که لایه ی جدید انتخاب شده باشد) . حال کلید Ctrl را نگهداشته و روی لایه ی جدید کلیک کنید تا منحنی رسم شده انتخاب شود (مطابق شکل مقابل) سپس از منوی Edit زیر گزینه ی Define Brush Preset را برای تعریف یک براش جدید انتخاب کنید . در پنجره ی باز شده نیز یک نام دلخواه را وارد و پنجره را Ok کنید و در پایان ترکیب کلیدهای Ctrl+D را برای حذف انتخاب فشار دهید . حال ابزار براش را انتخاب کنید (میانبر B) و از لیست براشها ، براش جدید ساخته شده (آخرین براش در لیست) را انتخاب کنید . سپس کلید F5 را برای ظاهر شدن پلت تنظیمات براش انتخاب کرده و تنظیمات را مطابق شکلهای زیر

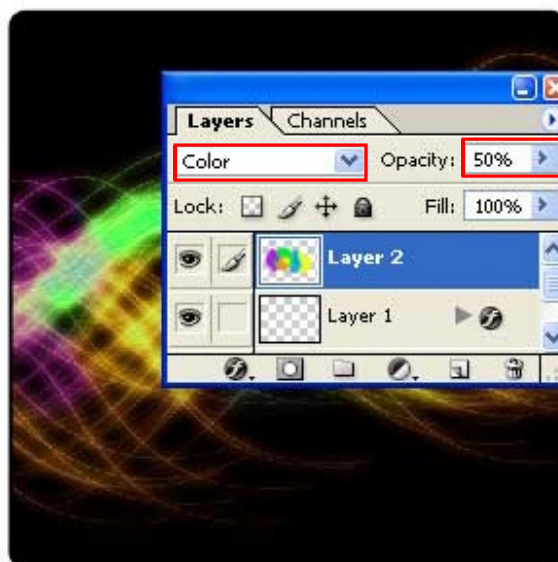
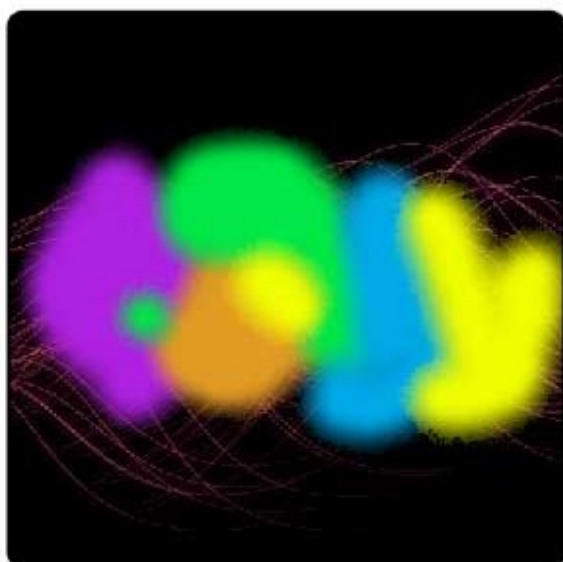


قرار دهید :

پس از انتخاب رنگ سفید و لایه ی جدید (Layer 1) ، قلم مو را روی بوم بکشید تا شکلی مانند مقابل بدست آورید . حال می خواهیم دو افکت روی این خطوط (لایه Layer 1) ایجاد کنیم . برای اینکار روی این لایه دابل کلیک کنید تا پنجره ی Layer Style باز شود . در این پنجره افکتهای Drop Shadow و Outer Glow را انتخاب و تنظیمات آنها را مطابق شکل های صفحه ی بعد قرار دهید :



حال یک لایه ی جدید ایجاد کنید (Layer 2) و با انتخاب یک براش مناسب و رنگهای متنوع ، لایه ی جدید را مانند شکل زیر از چند رنگ پر کنید . سپس مد لایه را Color قرار داده و میزان شفافیت آنرا نیز 50% قرار دهید . کار تقریباً تمام است .



برای محو کردن رنگها نیز می توانید پس از انتخاب لایه Layer 2 از مسیر Filter>Blur>Gaussian Blur فیلتر بلور را انتخاب کرده و به میزان دلخواه رنگها را در یکدیگر محو کنید. برای جلوه دهی بیشتر به طرح از لایه های Layer 1 و Layer 2 (لایه خطها و رنگها) یک (یا تعداد دلخواه) کپی ایجاد کنید (Ctrl+J) .